

8,89cm(3.5") IDE-/SATA-HardeSchijfbehuizing USB 3.0

Bestelnr. 1372001

Bedoeld gebruik

Dit product is bestemd voor de installatie van een 8,89 cm (3,5") SATA- of IDE-harde schijf.

Het product mag uitsluitend in gesloten ruimten worden gebruikt, dus niet in de open lucht. Contact met vocht, bijv. in de badkamer, moet absoluut worden voorkomen.

In verband met veiligheid en normering (CE) zijn geen aanpassingen en/of wijzigingen aan dit product toegestaan. Indien het product voor andere doeleinden wordt gebruikt dan hiervoor beschreven, kan het product worden beschadigd. Bovendien kan bij verkeerd gebruik een gevaarlijke situatie ontstaan met als gevolg bijvoorbeeld kortsluiting, brand, elektrische schok enzovoort. Lees de gebruiksaanwijzing volledig door en gooi hem niet weg. Het product mag alleen samen met de gebruiksaanwijzing aan derden ter beschikking worden gesteld.

Het product voldoet aan de nationale en Europese wettelijke voorschriften. Alle vermelde bedrijfs- en productnamen zijn handelsmerken van de respectievelijke eigenaren. Alle rechten voorbehouden.

Leveringsomvang

- Harde schijfbehuizing
- USB 3.0-kabel
- Standaard
- Netvoedingadapter
- IDE-adapter
- 6x schroeven
- 4x rubber voetjes
- Gebruiksaanwijzing

Veiligheidsinstructies



Lees de gebruiksaanwijzing zorgvuldig door en let vooral op de veiligheidsinstructies. Indien de veiligheidsinstructies en de aanwijzingen voor een juiste bediening in deze gebruiksaanwijzing niet worden opgevolgd, kunnen wij niet aansprakelijk worden gesteld voor de daardoor ontstane schade aan apparatuur of persoonlijk letsel. Bovendien vervalt in dergelijke gevallen de garantie.

a) Personen / Product

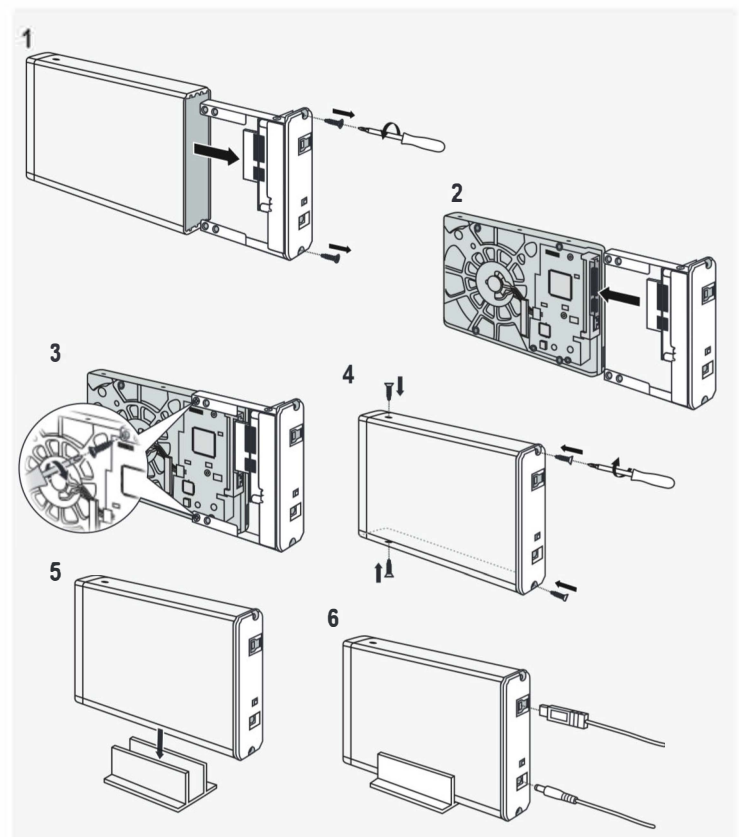
- Het apparaat is geen speelgoed. Houd het buiten bereik van kinderen en huisdieren.
- Laat verpakkingsmateriaal niet zomaar rondslingeren. Dit kan gevaarlijk materiaal worden voor spelende kinderen.
- Bescherm het product tegen extreme temperaturen, direct zonlicht, sterke schokken, hoge luchtvochtigheid, vocht, ontvlambare gasen, dampen en oplosmiddelen.
- Als het niet langer mogelijk is het apparaat veilig te bedienen, stel het dan buiten bedrijf en zorg ervoor dat niemand het per ongeluk kan gebruiken. Veilige bediening kan niet langer worden gegarandeerd wanneer het product:
 - zichtbaar is beschadigd,
 - niet langer op juiste wijze werkt,
 - tijdens lange periode is opgeslagen onder slechte omstandigheden, of
 - onderhevig is geweest aan ernstige vervoergerelateerde druk.
- Behandel het apparaat met zorg. Schokken, botsingen of zelfs een val van een beperkte hoogte kan het product beschadigen.
- Neem alstublieft ook de veiligheids- en gebruiksaanwijzingen van alle andere apparaten in acht die met het product zijn verbonden.
- Beweeg het product met de ingebouwde harde schijf in geen geval als het gebruikt wordt. Verplaatsing tijdens de werking kan ertoe leiden dat de lees-/schrijfkoppen van de schijf met de magnetische schijf in aanraking komen. Dit kan niet alleen gegevensverlies veroorzaken maar de harde schijf tevens beschadigen. Schakel het product uit en wacht minstens 30 seconden (tot de magnetische schijven van de harde schijf tot stilstand zijn gekomen) voordat u het product beweegt.
- Raak alleen de behuizing van de harde schijf aan en niet het circuitbord. Elektrostatische ontladingen kunnen uw harde schijf permanent beschadigen.

- Raak de netvoedingadapter niet aan wanneer deze beschadigingen vertoont; levensgevaar door een elektrische schok! Schakel eerst de netspanning van de contactdoos uit, waaraan de netvoedingadapter is aangesloten (door de bijbehorende zekeringautomaat uit te schakelen resp. zekering eruit te draaien, aangesloten FI-aardlekschakelaar uit te schakelen, zodat de contactdoos van alle polen ontkoppeld is). Trek daarna pas de stekker van de netvoedingadapter uit de contactdoos. Zorg ervoor, dat de beschadigde netvoedingadapter op milieuvriendelijke wijze wordt verwijderd, gebruik hem niet langer. Wissel de netvoedingadapter om tegen een identiek exemplaar.
- De wandcontactdoos moet zich in de buurt van het apparaat bevinden en gemakkelijk toegankelijk zijn.
- Gebruik voor de spanningsbron uitsluitend de meegeleverde netvoedingadapter.
- Gebruik als spanningsbron voor de netvoedingadapter uitsluitend een goedgekeurde contactdoos van het openbare elektriciteitsnet. Controleer voor het insteken van de netvoedingadapter, of de op de netvoedingadapter aangegeven spanning overeenkomt met de spanning van uw stroomleverancier.
- Netvoedingadapters nooit met natte handen in de contactdoos steken of eruit trekken.
- Plaats het product niet in de buurt van luidsprekers of apparaten die een sterk magnetisch veld produceren.
- Trek de netvoedingadapter nooit aan het netsnoer uit de contactdoos, trek deze altijd aan de daarvoor bestemde greepvlakken uit de contactdoos.
- Wanneer u het product installeert, zorg er dan voor dat de kabel niet doorgeprikt, geknikt of beschadigd is door scherpe randen.
- Plaats kabels altijd zo, dat niemand erover kan struikelen of erin verstrikt kan raken. Er bestaat risico op verwonding.
- Trek om veiligheidsredenen bij onweer altijd de netvoedingadapter uit de contactdoos.

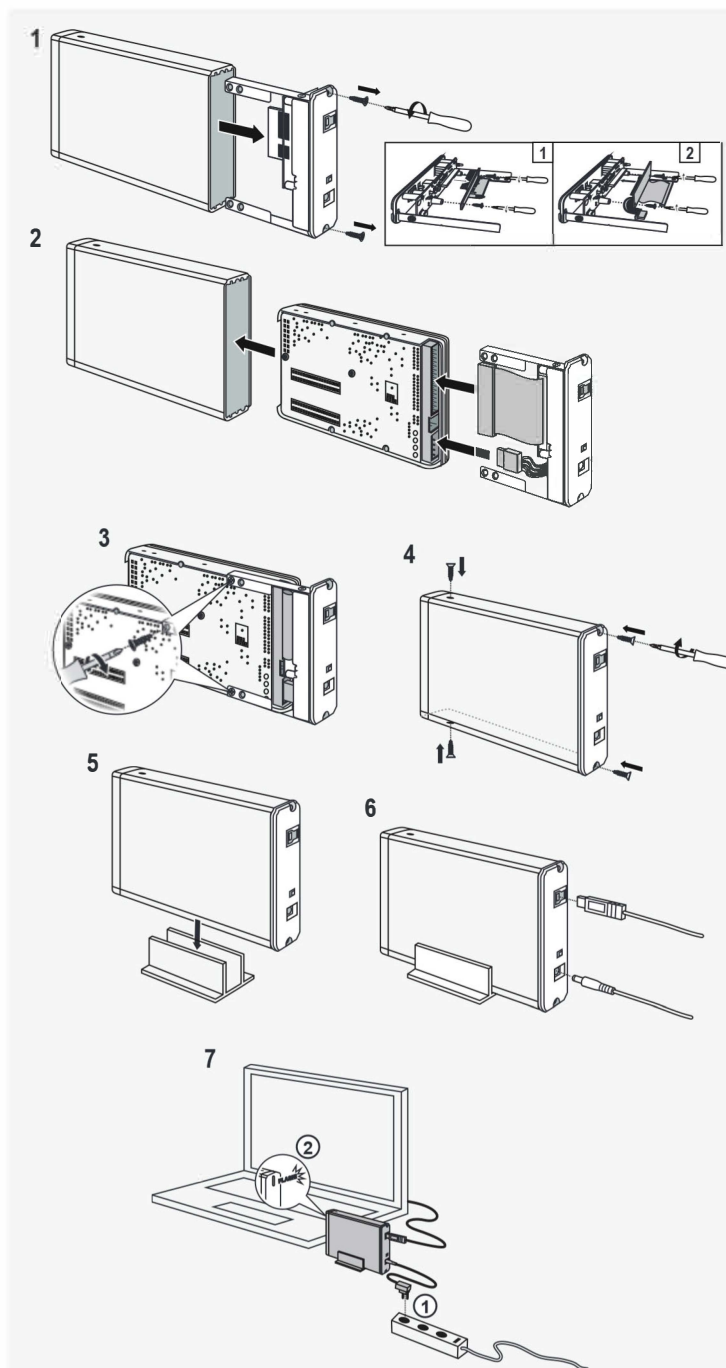
b) Diversen

- Raadpleeg een expert wanneer u twijfelt over het juiste gebruik, de veiligheid of het aansluiten van het apparaat.
- Als u nog vragen hebt die niet door deze gebruiksaanwijzingen zijn beantwoord, neem dan contact op met onze technische dienst of ander technisch personeel.

Installatie van een SATA-harde schijf



Installatie van een IDE-harde schijf



Onderhoud en reiniging

- Gebruik geen agressieve schoonmaakmiddelen, deze kunnen verkleuring veroorzaken. Om krassen te voorkomen, oefen tijdens het reinigen niet teveel druk op het oppervlak uit.
- Schakel het product uit voor reiniging. Ontkoppel de netspanningsadapter van het stopcontact. Wacht minstens 30 seconden totdat alle magnetische schijven tot een volledige stilstand zijn gekomen.
- Het product is op een incidentele schoonmaakbeurt na verder onderhoudsvrij. Gebruik om de behuizing schoon te maken een zacht, antistatisch en pluisvrij doekje.
- Verwijder eventueel stof met een schone borstel met lange haren.

Hints

- Het is niet nodig om een stuurprogramma te installeren.
- Voor gebruik, formatteer de harde schijf na aangelang uw gebruikte besturingssysteem.
- Uw computer moet van een USB 3.0 controller voorzien zijn om USB 3.0 snelheden te bereiken.
- Indien nodig, breng de meegeleverde rubber voetjes aan de onderkant van het product aan om het plat op een tafel te plaatsen.

Verwijdering



Elektronische apparaten zijn recyclebare stoffen en horen niet bij het huisvuil.

Als het product niet meer werkt, moet u het volgens de geldende wettelijke bepalingen voor afvalverwerking inleveren.

Zo vervult u uw wettelijke verplichtingen en draagt u bij tot de bescherming van het milieu.

Technische gegevens

a) Harde schijfbehuizing

Systeemvereisten	Windows® XP (Home, Pro met SP1, 2, 3, 32 bit) Vista™, 7, 8, 8.1 (32/64 bit) Mac OS 10.7, 10.8.3 Linux Ubuntu 10.4, 11.4
Geschikt voor	8,89 cm (3,5") SATA I/II/III of IDE HDD / IDE en SATA HDD verwisselbare bridge boards
USB-standaard	USB 3.0 (neerwaarts compatibel tot USB 2.0/1.1)
Capaciteit harde schijf	max. 5 TB (Afhankelijk van het besturingssysteem. 4 TB ondersteund, startend vanaf Windows® 7)
Lengte USB-kabel	ca. 90 cm
Bedrijfscondities	0 tot +45 °C, 5 - 95 % RV
Opslagcondities	-10 tot +65 °C, 5 - 95 % RV
Afmetingen (B x H x D)	31 x 113 x 196 mm
Gewicht	ca. 355 g

b) Netvoedingadapter

Ingangsspanning/-stroom	100 – 240 V/AC, 50/60 Hz, 0,4 A
Uitgangsspanning/-stroom	12 V/DC, 1,5 A



Dit is een publicatie van Conrad Electronic SE, Klaus-Conrad-Str. 1, D-92240 Hirschau (www.conrad.com).

Alle rechten, vertaling inbegrepen, voorbehouden. Reproducties van welke aard ook, bijvoorbeeld fotokopie, microverfilming of de registratie in elektronische gegevensverwerkingsapparatuur, vereisen de schriftelijke toestemming van de uitgever. Nadruk, ook van uittreksels, verboden. De publicatie voldoet aan de technische stand bij het in druk bezorgen.

© Copyright 2015 by Conrad Electronic SE.

V1_0815_02-HK