

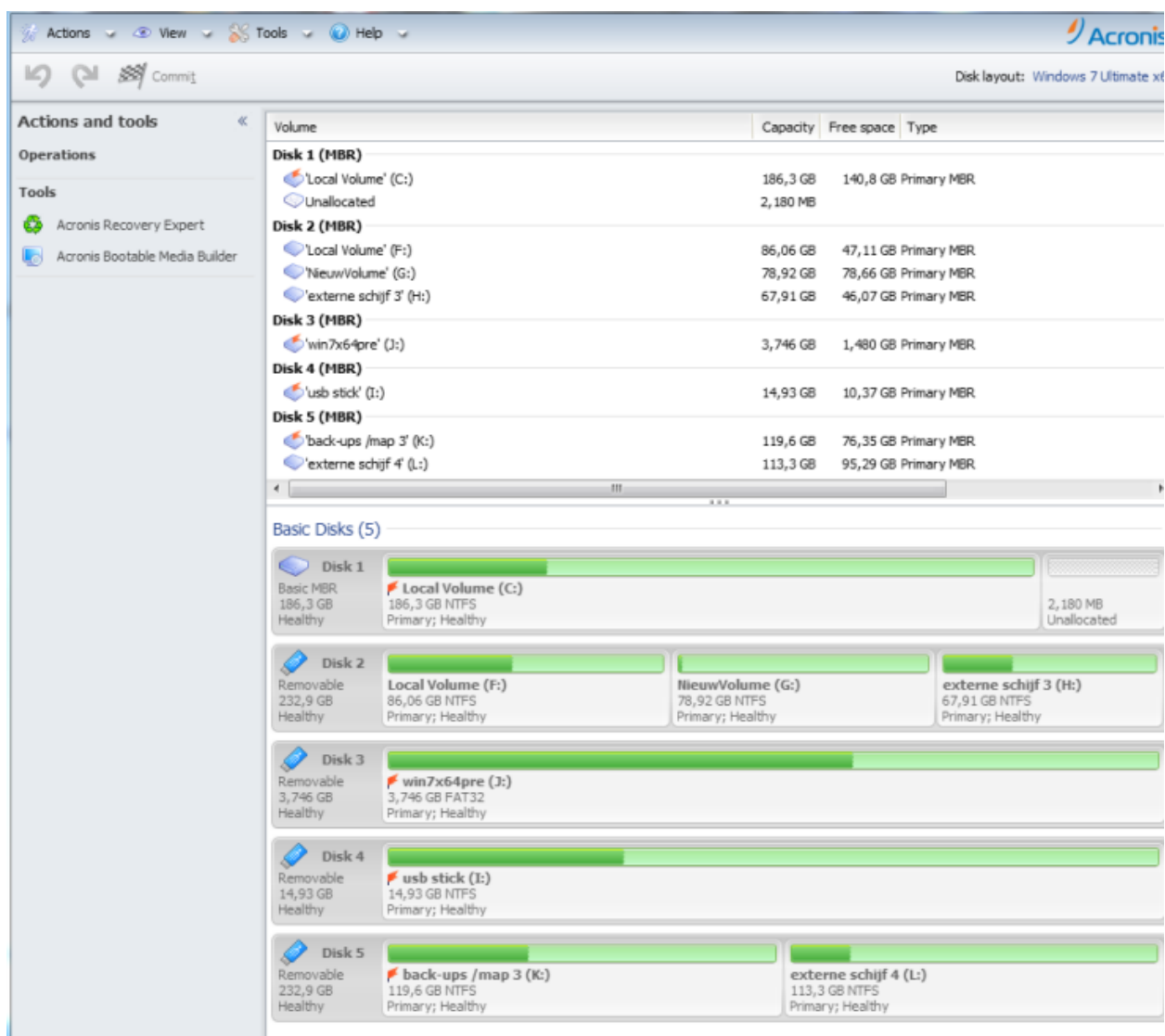
# Partitie's bewerken met acronis hard disk director (A.H.D.D.)

Deze pdf werd aangemaakt op 27/06/2012 en laatst bewerkt op 05/07/2013

Tevens werd deze pdf beveiligd tegen kopiëren of het aanbrengen van wijzigingen ..

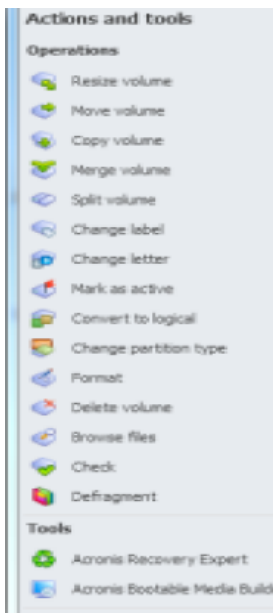
Wat je wel mag is deze in lezen en uitprinten

1..start Acronis Disk Director op ..  
je ziet dat al de aanwezige opslag media weer gegeven word ..



in mijn geval heeft disk 2 een 3 tal partities en ga ik met behulp van A.D.D.H de 2de partitie met de letter G verkleinen en daarna de vrij gemaakte ruimte toevoegen aan partitie H althans is dat de bedoeling ..

2...ik selecteer hier de partitie G deze licht hierbij op



en links verschijnt er nu een menu balk...

Resize volume = het vergroten of het verkleinen

move volume = het verplaatsen naar een andere partitie

copy volume = kopiëren

merge volume = samen voegen

split volume = het splitsen

change label = etiket veranderen

change letter = verander de stations letter

mark als active = als actief markeren

convert to logical = converteren naar logische

change partition type = wijzigen partitie type

format = formateren

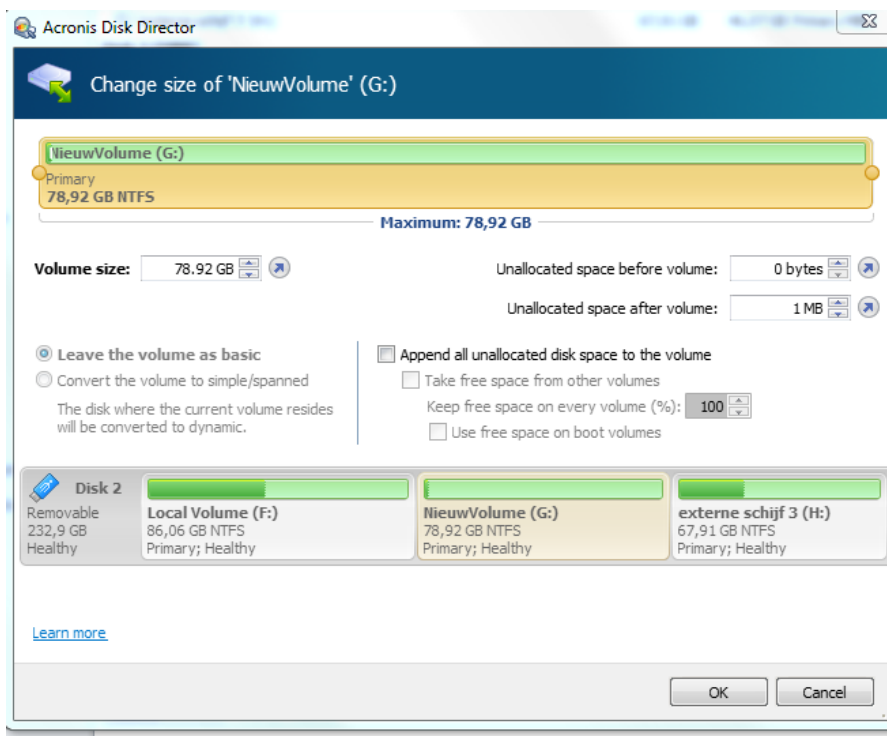
delete volume = verwijdering van de gekozen partitie

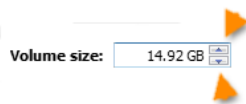
browse files = bestanden zoeken

check = controleren

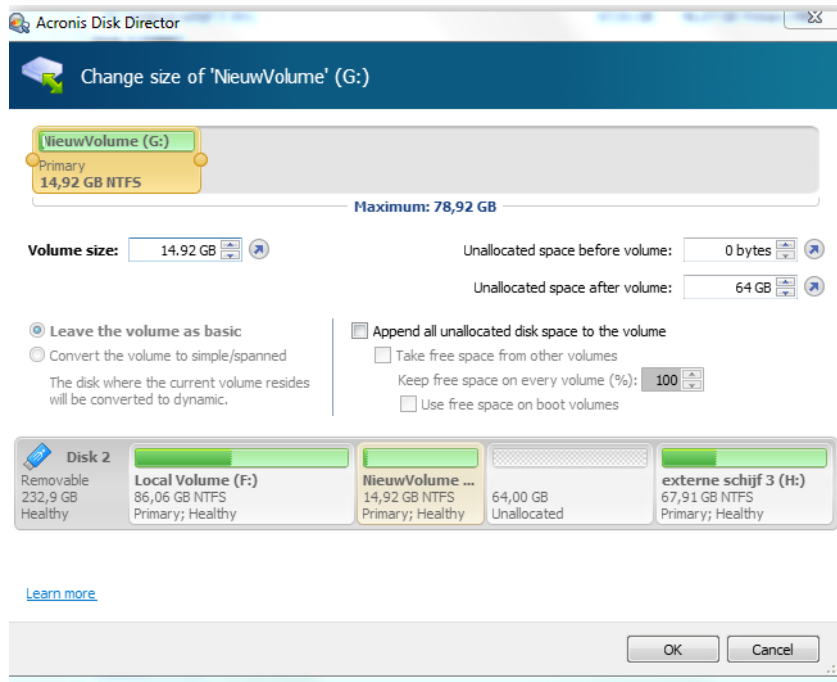
defragment = defragmenteren

**3**...kies in dat menu balk de optie resize volume (bewerk het volume )  
er verschijnt een ander venster ..

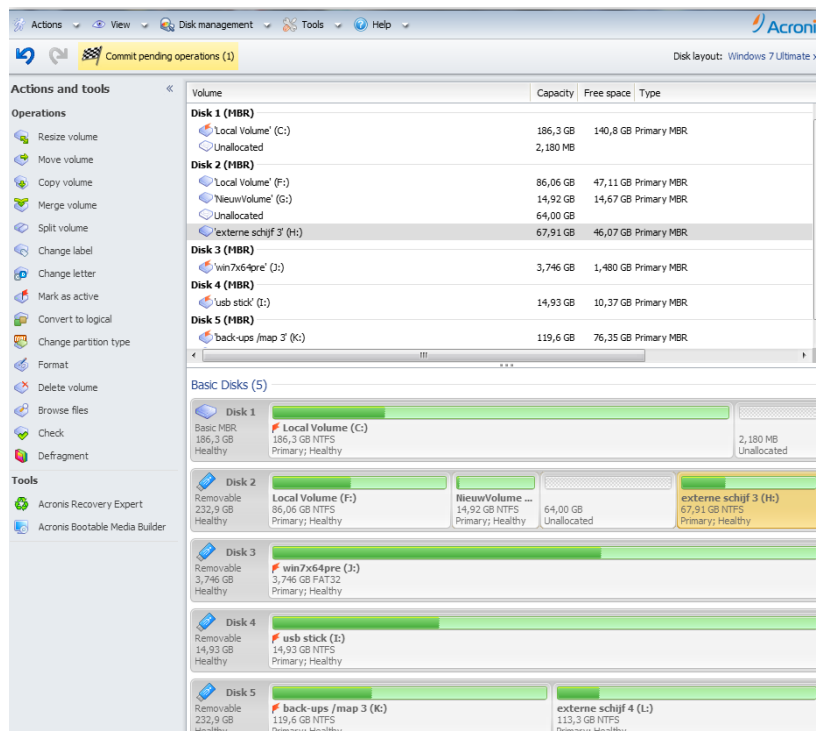




door dat je de volume size gaat verkleinen met de pijltjes ..de volume G kunt verkleinen ...je zie dat ik deze verkleint heb tot een 14,92gb  
daar door is er nu 64 gb vrij en niet toegewezen ruimte beschikbaar ..



4...klik nu op ok en je zie boven aan “commit pending operations “ vermeld staan ..  
dit zijn bewerkingen die nog dienen uitgevoerd te worden ...  
maar eerst selecteer je nu de partitie die je wilt vergroten ..

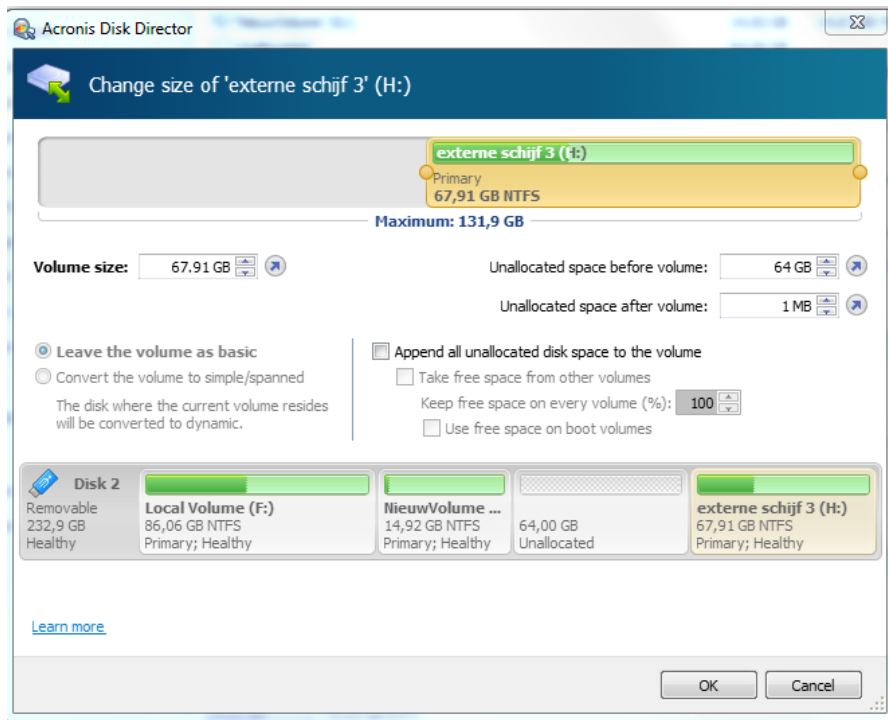


in mijn geval kies ik partitie H van disk 2...

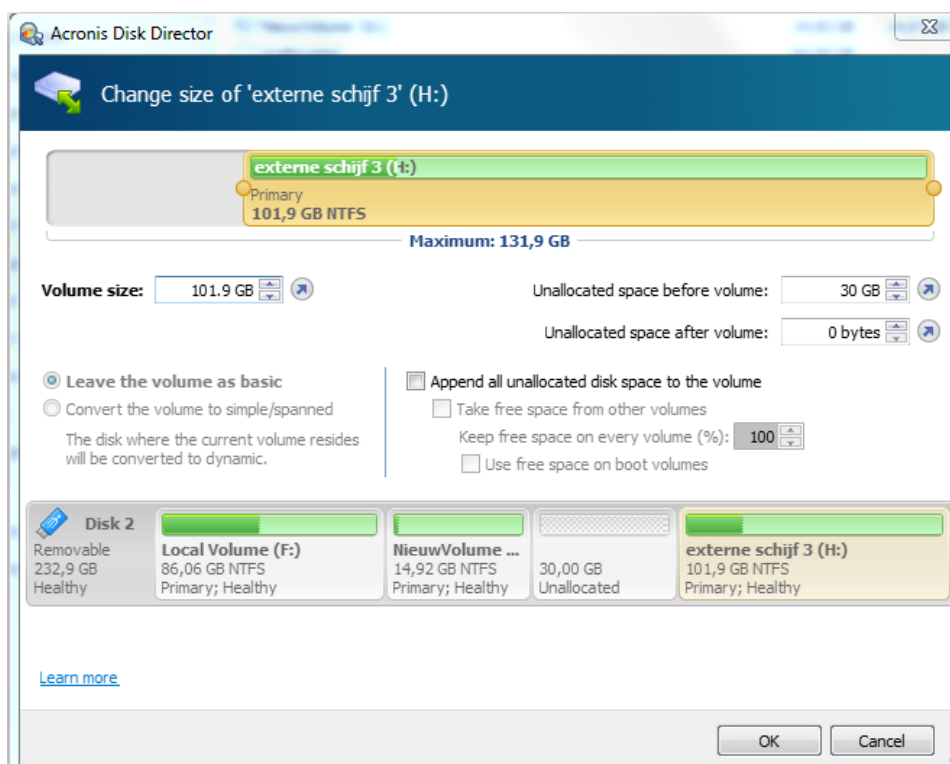
je zie 64gb niet toegewezen grootte ...van deze 64gb ga ik 34 gb gebruiken om H te vergroten .. de partitie H is nu 67,91gb ..en zal dan 101,91gb groot zijn

5....de overige 30gb wijs ik TERUG toe aan de partitie G

je kiest dus de partitie die je wilt vergroten en klik weer rechts in het menu op resize volume..nu verschijnt je H partitie ; en ga je ook weer met de pijltjes deze partitie vergroten ...



nadat je dit gedaan heb zie je dat de H partitie in volume heeft toegenomen



klik op ok

en de commit pending heeft nu 2 nog uit te brengen opdrachten te voldoen ...

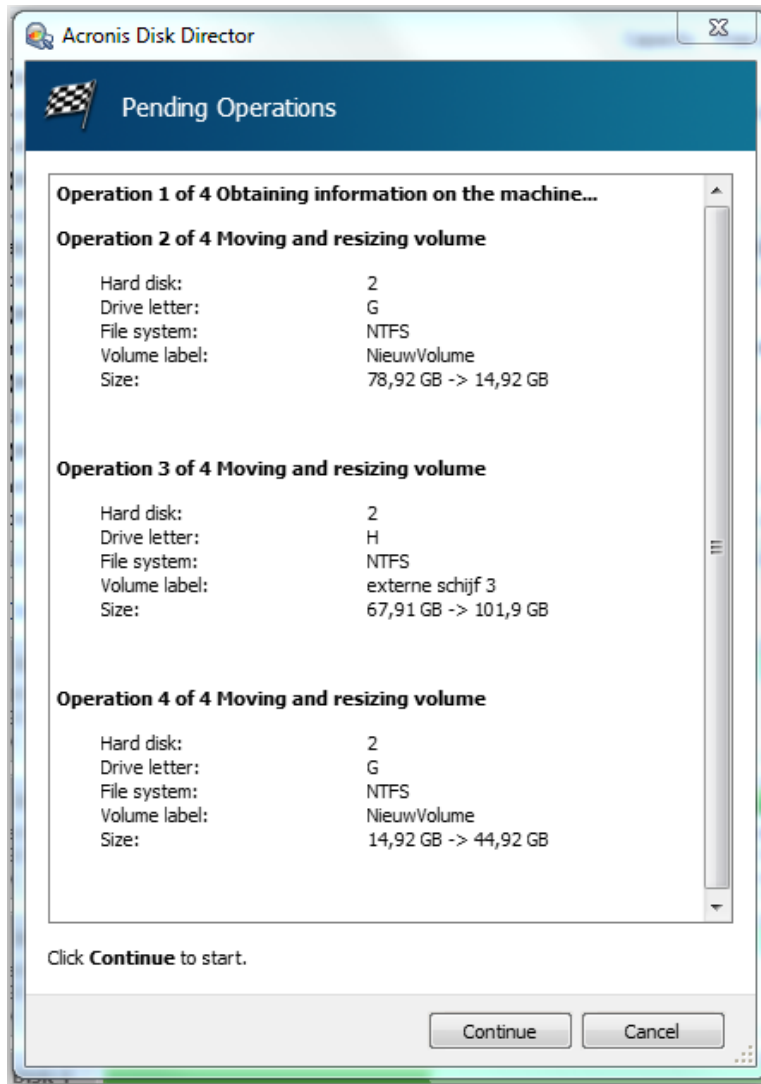
ik ga nu de overige 30gb terug toewijzen aan partitie G

OM de bewerkingen te laten uitvoeren die bij "Commit pending operations" vermeld staan ..klik je op de commit rule met het vlagje ..

er verschijnt een venster en deze vraag je of je wilt door gaan ...

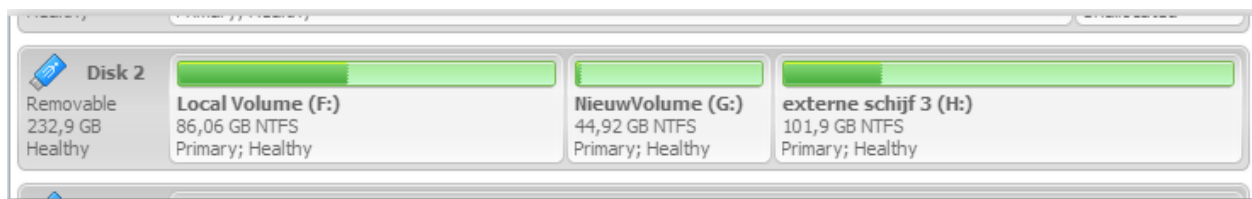
klik op Continue (doorgaan)

al de bewerkingen worden hier weergegeven ...



het bewerkings venster verschijnt nu en als deze gedaan is ....

zijn de aanpassingen uitgevoerd ..zoals je kunt zien !



evenals bij schijfbeheer kun je zien dat de aanpassingen succesvol volbracht zijn

..note in schijfbeheer word disk 2 weer gegeven als schijf 1

terwijl de C schijf ( Schijf 0 ) is

<b>Schijf 0</b> Standaard 186,31 GB Online	<div> <div>(C:)</div> <div>186,31 GB NTFS</div> <div>In orde (Systeem, Opstarten, Wisselbestand, Actief, Crashdump, Primaire partitie)</div> </div> <div>1 N</div>		
<b>Schijf 1</b> Standaard 232,88 GB Online	<div> <div>(F:)</div> <div>86,06 GB NTFS</div> <div>In orde (Primaire partitie)</div> </div>	<div> <div>NieuwVolume (G:)</div> <div>44,92 GB NTFS</div> <div>In orde (Primaire partitie)</div> </div>	<div> <div>externe schijf 3 (H:)</div> <div>101,91 GB NTFS</div> <div>In orde (Primaire partitie)</div> </div>
<b>Schijf 2</b> Verwisselbaar 3,75 GB Online	<div> <div>win7x64pre (J:)</div> <div>3,75 GB FAT32</div> <div>In orde (Actief, Primaire partitie)</div> </div>		
<b>Schijf 3</b> Verwisselbaar 14,93 GB Online	<div> <div>usb stick (I:)</div> <div>14,93 GB NTFS</div> <div>In orde (Actief, Primaire partitie)</div> </div>		
<b>Schijf 4</b> Standaard 232,88 GB Online	<div> <div>back-ups /map 3 (K:)</div> <div>119,60 GB NTFS</div> <div>In orde (Actief, Primaire partitie)</div> </div>	<div> <div>externe schijf 4 (L:)</div> <div>113,28 GB NTFS</div> <div>In orde (Primaire partitie)</div> </div>	

Succes ermee ..