

Bron Coolblue.

Hoe kloon je jouw SSD met Windows?

Heb je een nieuwe 2,5 inch SSD gekocht en wil je de data van je huidige SSD overzetten? Dit proces noemen we ook wel klonen of migreren. In dit artikel leggen wij jou uit hoe je de data van je oude SSD naar je nieuwe SSD overzet. Dezelfde stappen werken ook als je data van een oude SSD naar een harde schijf (HDD) wil overzetten. Zo ga je met een één op één Windows kopie verder op je nieuwe schijf.

Benodigheden



Om de stappen in dit stappenplan te volgen heb je de volgende producten nodig:

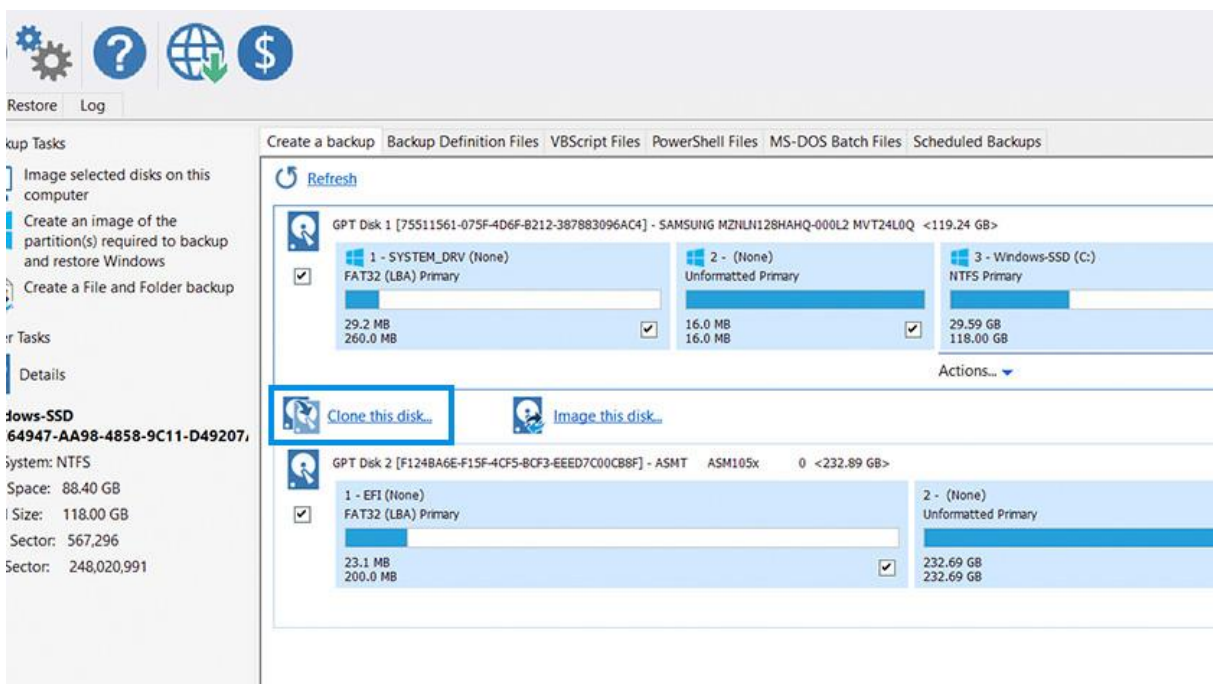
- Een laptop of desktop pc
- Het gratis Windows programma: Macrium Reflect Free
- Een SATA/usb adapter
- Een SATA SSD (2,5 inch)
- Tijd (het overzetten kan tot wel 8 uur duren)
- Optioneel: een harde schijf behuizing voor je oude schijf

Stap 1: verbinding maken



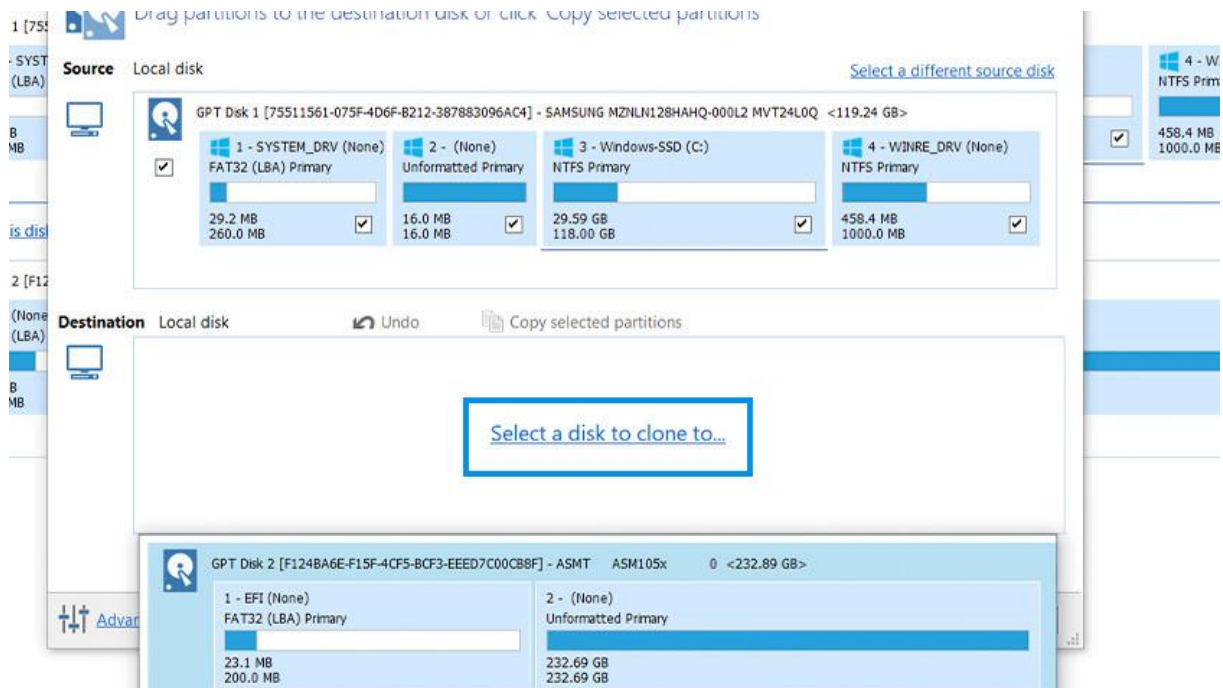
Voor je begint met het overzetten, is het belangrijk dat je de SSD eerst met je computer of laptop verbindt. Dit doe je via de SATA/usb adapter. Deze adapter is voorzien van 2 usb kabels. Eén hiervan is voor de voeding van de schijf. De ander is voor de overdracht van data. Beide kabels steek je in de usb-poorten van je computer. Het andere uiteinde klik je op de schijf. Let op: het kan zijn dat je maar 1 usb kabel hebt. Het gaat dan om een usb 3.0 kabel die dataoverdracht en stroom via dezelfde kabel ondersteunt.

Stap 2: oude SSD selecteren



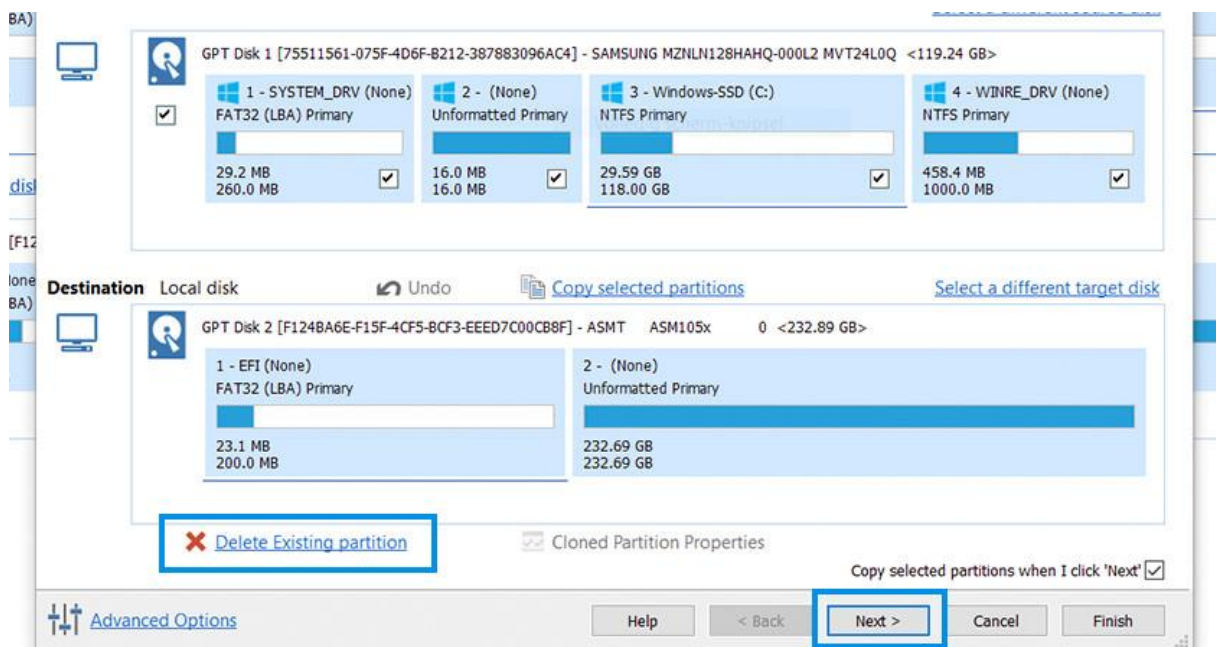
Start het programma Macrium Reflect Free. In het hoofdscherm van de software zie je in het bovenste scherm de schijven die aangesloten zijn op je computer. Selecteer je schijf door het vakje onder het icoontje van de schijf aan te vinken. Kies vervolgens onderaan de optie *Clone this disk*.

Stap 3: nieuwe harde schijf of SSD selecteren



Er verschijnt een nieuw scherm. Selecteer hier de optie *Select a disk to clone to* en kies je nieuwe harde schijf of SSD.

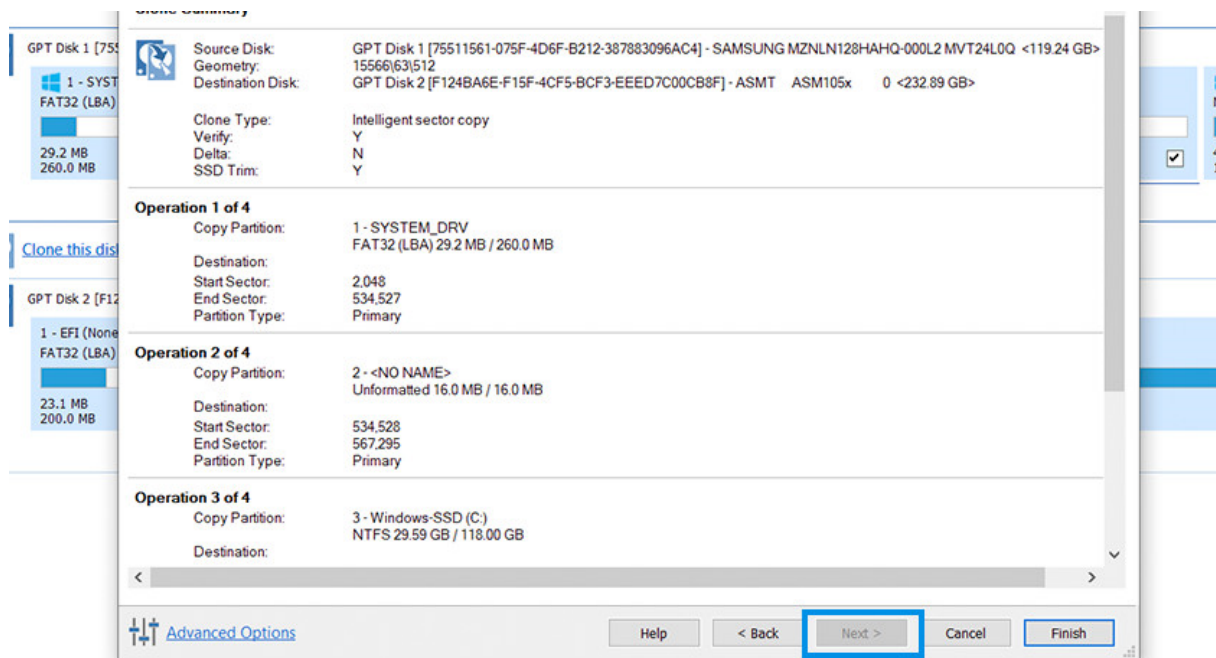
Stap 4: partities (optioneel)



Je ziet dat de schijven zijn onderverdeeld in kleinere stukjes. Dit zijn partities. Partities delen de schijf zo in, zodat je een harde schijf gebruikt alsof hij uit meerdere kleinere schijven bestaat. Verwijder eventuele huidige partities op de nieuwe SSD door deze te selecteren en op *Delete existing partition* te klikken. Selecteer hierna de partities op de bronschijf en druk op de optie *Copy selected partitions*. Is je nieuwe SSD groter dan de oude? Dan kun je een partitie groter maken

door deze te selecteren en op *Cloned Partition Properties* te drukken en deze hier aan te passen. Druk hierna op *Ok* en vervolgens op *Next*. Druk ook op 'Next' als je niets met de partities wil doen.

Stap 5: klonen starten



Druk weer op *Next*. Je krijgt nu een overzicht van de instellingen. Neem deze door en druk op *Finish*. Kies een naam voor de backup en druk op *Ok*, gevolgd door *Continue*. Het kloonproces start. Als dit proces klaar is kun je de nieuwe gekloonde SSD gebruiken.

Stap 5 (optioneel): een harde schijf behuizing voor je oude schijf



Nu je jouw schijf hebt vervangen, hoeft je deze niet meteen weg te gooien. Gebruik liever een externe harde schijf behuizing. Wanneer je jouw schijf in de behuizing plaatst, verbind je deze via

een usb kabel aan jouw computer. Zo maak je alsnog back-ups. Let er wel op dat de overdrachtssnelheid in dit geval afhangt van de usb aansluiting en dat dit mogelijk anders uitpakt dan je van de schijf gewend was.