

Het uitschakelen van onnodige systeem taken tijdens de opstart van een PC.

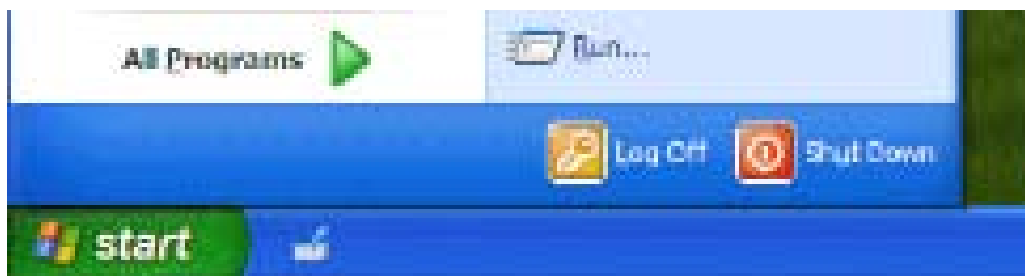
Het opstarten van een PC duurt soms eindeloos lang.

Hoe kunnen we dat verhelpen?

Door de nutteloze taken uit te schakelen bv: het nakijken of er **updates** zijn **van** bepaalde toepassingen zoals **Java**, QuickTime,

Waar kunnen we deze info vinden?

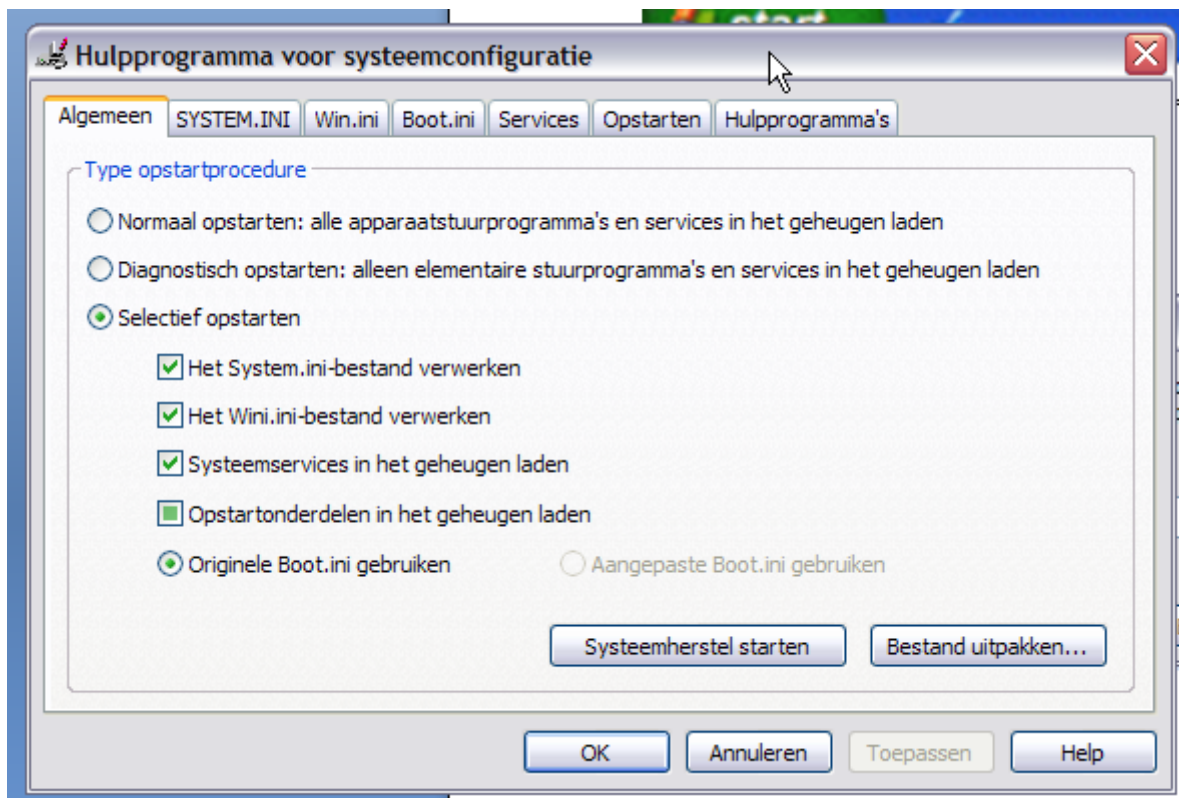
Heel eenvoudig: klik op start en ga dan naar ' Uitvoeren... ' of ' Run... ' .



Volgend beeldje verschijnt:

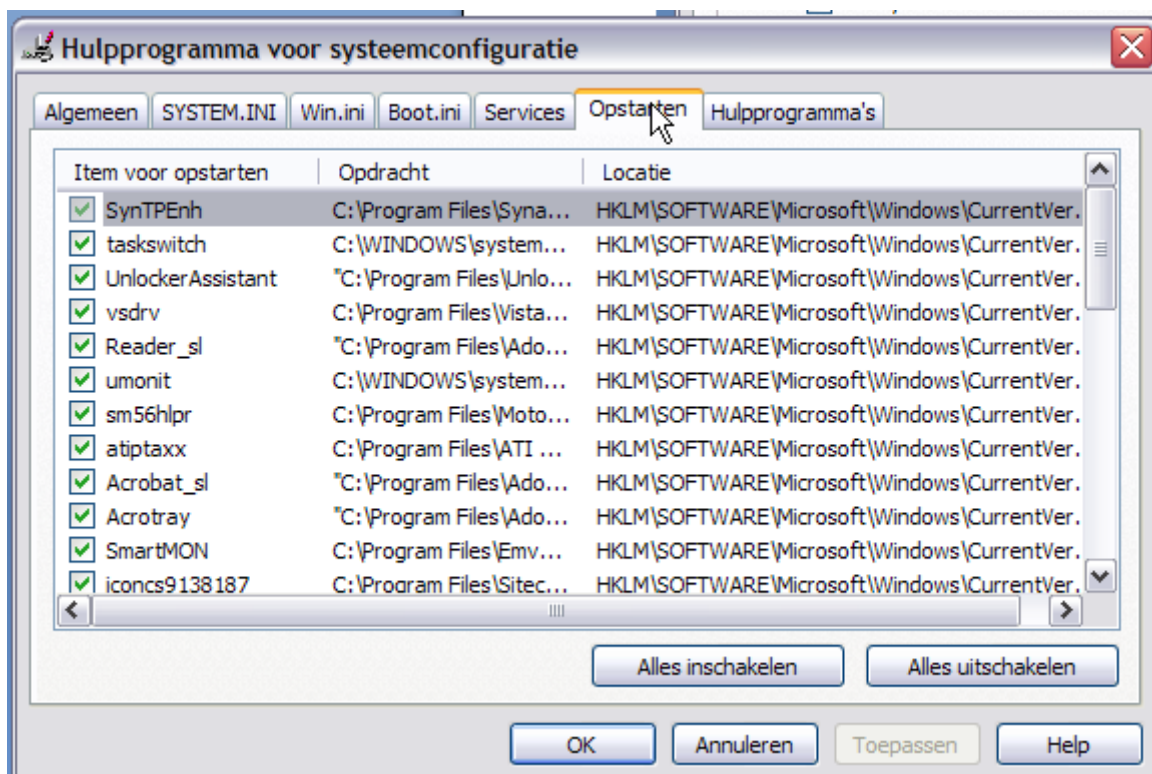


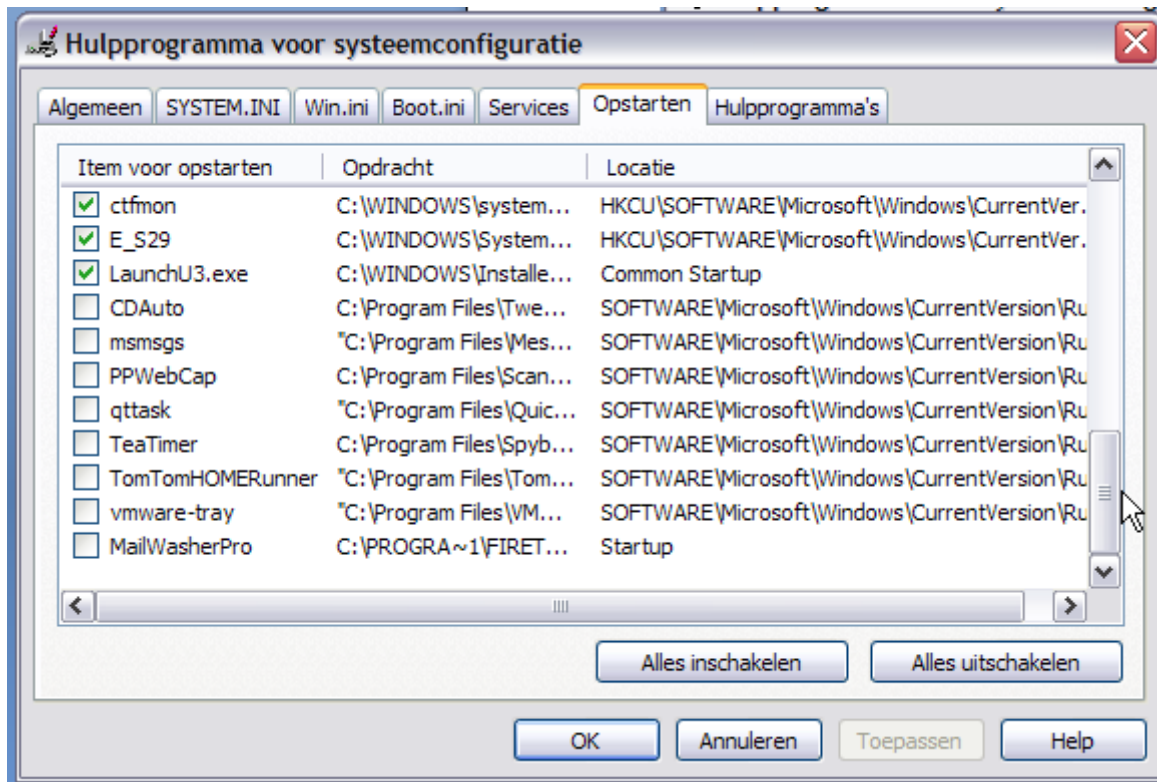
Typ msconfig + ok.



Hier krijgen wij een zevental tabs te zien: Algemeen, SYSTEM.INI, Win.ini, Boot.ini, Services, Opstarten en Hulpprogramma's. Ieder tab heeft zijn eigen instellingen en betekenis uiteraard.

Het opstarten van systeemtaken vinden we onder 'Opstarten'.





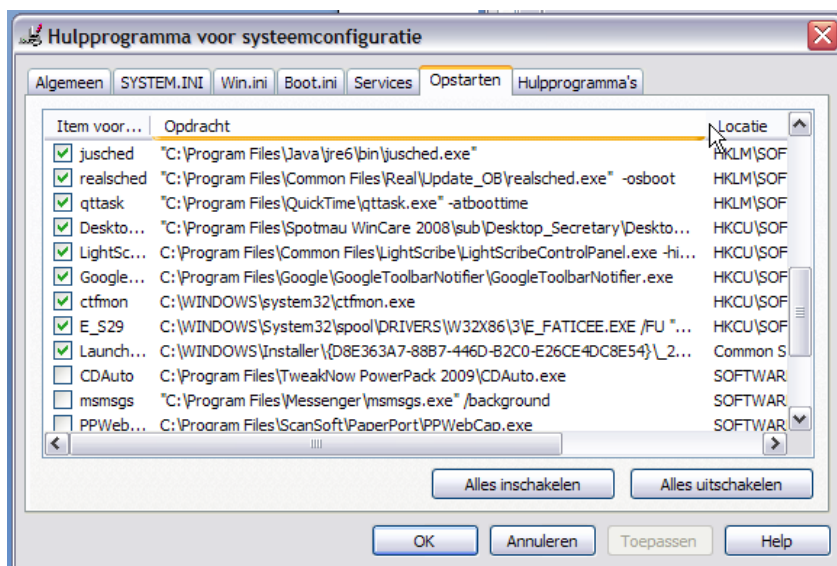
In de eerste kolom 'Item voor opstarten' zien we dat bepaalde items aangevinkt staan en andere niet. De NIET gemarkeerde items starten dus niet op, de gemarkeerde wel!

De tweede kolom is belangrijk voor het opzoek werk!

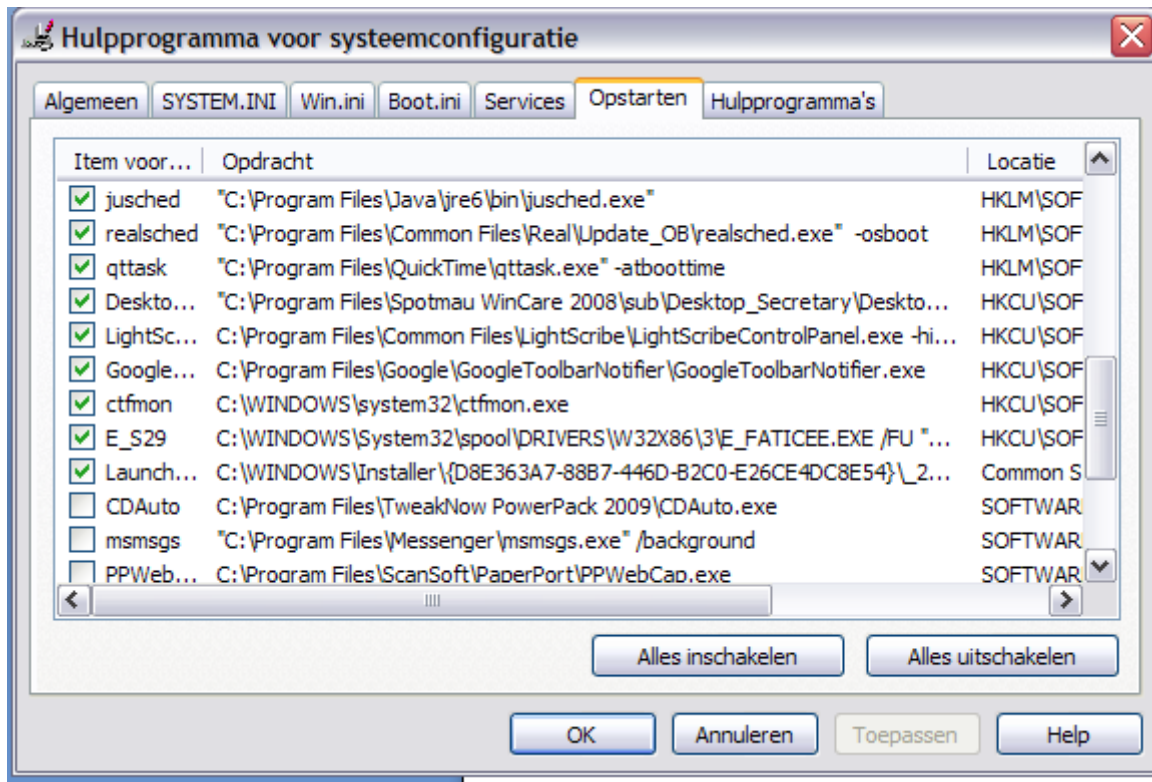
De derde kolom vertelt ons waar dit item bevindt.

We gaan kolom twee vergroten, zodanig we de info kunnen lezen.

Eerste kolom verkleinen, de tweede vergroten:



Met muispijlte op het streepje staan en verschuiven.



Firefox of I.E. opstarten en deze link plakken:

<http://www.computer-support.nl/Systeemtaken/Overzicht.php>

Agics Computer - support "Voor als u het even niet meer weet met uw computer"

Home Webhosting Computerhulp Virusinformatie Systeemtaken

Systeem taken

Overzicht

Overzicht van alle bij ons bekende taken alfabetisch gesorteerd.

Klik de letter om alle taken beginnend met deze letter weer te geven. Systeemtaken zijn case sensitive. Gebruik van hoofdletters maakt dus verschil !!

Zoek systeemtaak:

A	B	C	D	E	F	G	H	I	J	K	L	M	N	O	P	Q	R	S	T	U	V	W	X	Y	Z	#
[0 - 50]	[50 - 100]	[100 - 150]	[150 - 200]	[200 - 250]	[250 - 300]	[300 - 350]	[350 - 400]	[400 - 450]	[450 - 500]	[500 - 550]	[550 - 600]	[600 - 650]	[650 - 700]	[700 - 750]	[750 - 800]	[800 - 850]	[850 - 900]	[900 - 950]	[950 - 1000]							
[1000 - 1050]	[1050 - 1100]	[1100 - 1150]	[1150 - 1197]																							

Systeemtaken beginnend met de letter "A" (Taak 0 - 50)

Klik op de taak voor meer informatie

a.exe	Virus	W32 Ahlem.A@mm
a1g.exe	Virus	ATAK.B WORM!
a2guard.exe	Anti Add/Spyware software	a2guard.exe
A2Installed	Achtergrondtaak	Associated with an Integrated Telecom Express (ITe...

Home

Systeemtaken

Taken...

- Zoeken
- Overzicht
- HiJackthis scan
- Systeem scan
- Verdere hulp

Zoeken

Ads door Google

[Trojan Remover Download](#)
Gratis Spyware Trojan scan. Beste Anti-Spyware met 5 sterren.
www.pctools.nl

[Fortinet UTM Solutions](#)

Dit scherm krijgen we te zien.

Voorbeeld 1:

'jushed' ==> jushed.exe

Agics Computer - support "Voor als u het even niet meer weet met uw compu

Home Webhosting Computerhulp Virusin

Systeem taken

Overzicht

Overzicht van alle bij ons bekende taken alfabetisch gesorteerd.

Klik de letter om alle taken beginnend met deze letter weer te geven. Systeemtaken zijn case sensitive. Ge

Zoek systeemtaak : jushed.exe Zoek

Agics Computer - support "Voor als u het even niet meer weet met uw computer"

Home Webhosting Computerhulp Virusinformatie Systeemtaken

Systeem taken

Zoek een systeemtaak

Gebruik onze zoekfunctie om een taak te zoeken

Zoek systeemtaak Zoek

Resultaten voor jushed.exe

jushed.exe	Soort taak : Achtergrondtaak	Sun Java Scheduler (meer info)
------------	------------------------------	--------------------------------

Taken zijn case sensitive. De taak EXPLORER.exe is dus een andere taak dan explorer.exe. Veel virusmakers spelen met casing of veel op elkaar lijkende letters om hun taak op een normale systeem taak te laten lijken

Klik op 'meer info':

**jushed.exe**

Sun Java Scheduler



jushed.exe is onderdeel van een software pakket.
U kunt deze uitschakelen indien u meer geheugen of CPU kracht nodig heeft

Classificatie**Achtergrondtaak****Onderdeel van**

Sun Java Scheduler

Bedrijf

Sun Microsystems

Veilig / Schadelijk**Laatste update**

2009-05-05 15:05:28

Verdere informatie

jushed.exe is onderdeel van Sun Java Scheduler van Sun Microsystems.

AdviesU kunt **jushed.exe** sluiten om geheugen of processer kracht vrij te maken voor andere doeleinden.**Bestands versies**

Versie nummer	O.S.	MD5 Hash van jushed.exe	Risico
Geen bestand informatie beschikbaar voor jushed.exe			
<i>Meer informatie over bestandsversies</i>			
<i>Scan uw lopende processen automatisch Download de Agics Hashcheck</i>			

Samengevat:

- 1) Maakt deel uit van Sun Java
- 2) Het is een achtergrondtaak, mag uitgeschakeld worden
- 3) Het is een veilige toepassing, geen spy- of ad-a-ware
- 4) De versie van deze applicatie kan achterhaald worden door het ' **blauwe kadertje** ' te bezigen.

Als gebruiker kan men nu kiezen deze .exe aan- of uit te schakelen (het vinkje in de eerste kolom).

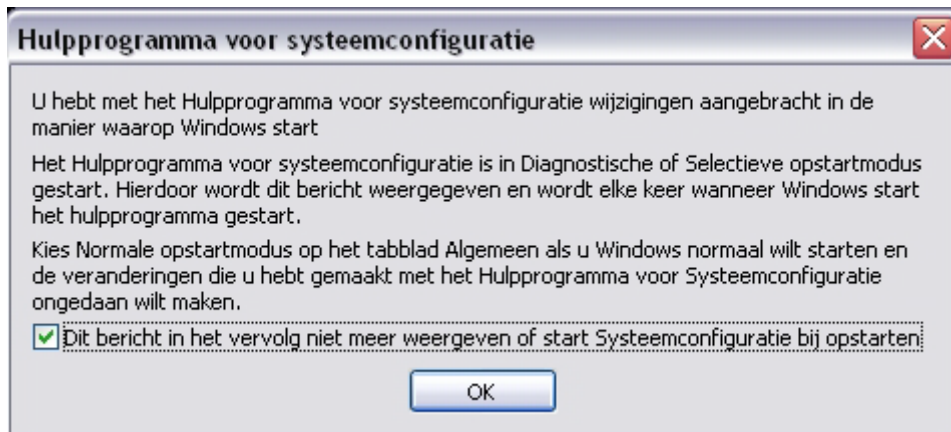
Door het wegnemen of bijzetten van een ' vinkje ' wordt ' Toepassen ' aanklikbaar.

Bij het sluiten van ' msconfig ' wordt gevraagd voor een restart van systeem.



De veranderingen worden pas actief na de ' Restart ' .

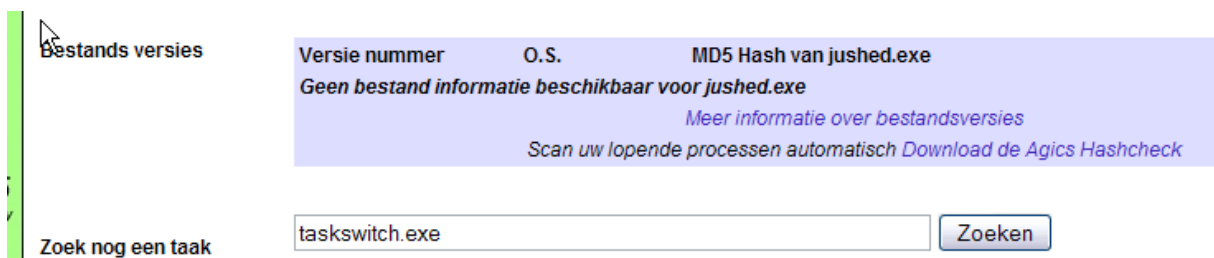
Bij het aanklikken van 'Opnieuw opstarten' wordt het systeem afgesloten en opnieuw gestart:



Vinkje zetten + ok.

Voorbeeld 2:

'taskswitch' ==> taskswitch.exe




Resultaten voor taskswitch.exe		
taskswitch.exe	Soort taak : Systeem taak	Microsoft TaskSwitch Utility (meer info)
TaskSwitch.exe	Soort taak : Systeem taak	Microsoft TaskSwitch Utility (meer info)

Taken zijn case sensitive. De taak *EXPLORER.exe* is dus een andere taak dan *explorer.exe*. Veel virusmakers spelen met casing of veel op elkaar lijkende letters om hun taak op een normale systeem taak te laten lijken

Zoals je nu merkt zijn er twee .exe's, de zoek opdracht is **hoofdletter gevoelig**.

Neem de juiste en bekijk de resultaten:



taskswitch.exe


Microsoft Task Switch Utility

taskswitch.exe is een vereist systeem onderdeel. Deze taak is belangrijk voor de stabiliteit van uw systeem. Sluit deze taak enkel als hij problemen geeft.

Classificatie Systeem taak

Onderdeel van Windows

Bedrijf Microsoft Corp.

Veilig / Schadelijk 

Laatste update 2009-05-15 13:14:18


Verdere informatie taskswitch.exe is een Microsoft TaskSwitch Utility van Microsoft Corp. en onderdeel van Windows. Het geeft de gebruiker een manier om tussen applicaties te schakelen met de ALT+TAB toets combinatie. Deze taak is een belangrijk en vereist onderdeel van het Windows Operating systeem


Advies Sluit **taskswitch.exe** niet. Het is een belangrijk onderdeel van Windows. Indien de taak problemen geeft, herstart het systeem. Blijft het probleem bestaan, scan dan uw computer met een virusscanner.

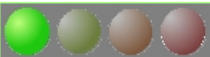
Bestands versies	Versie nummer	O.S.	MD5 Hash van taskswitch.exe	Risico
	Geen bestand informatie beschikbaar voor taskswitch.exe			
	Meer informatie over bestandsversies			
	Scan uw lopende processen automatisch Download de Agics Hashcheck			

- 1) Maakt deel uit van Windows
- 2) Het is een systeemtaak, liefst NIET uitschakelen
- 3) Het is een veilige toepassing
- 4) De versie van deze applicatie kan achterhaald worden door het ' **blauwe kadertje** ' te bezigen.

En hoe ziet de tweede eruit?

Systeem taken


**TaskSwitch.exe**
Microsoft Task Switch Utility

**TaskSwitch.exe** is een vereist systeem onderdeel. Deze taak is belangrijk voor de stabiliteit van uw systeem. Sluit deze taak enkel als hij problemen geeft.

Classificatie Systeem taak

Onderdeel van Windows

Bedrijf Microsoft Corp.


Veilig / Schadelijk 

Laatste update 2009-07-10 10:33:16

Verdere informatie taskswitch.exe is een Microsoft TaskSwitch Utility van Microsoft Corp. en onderdeel van Windows. Het geeft de gebruiker een manier om tussen applicaties te schakelen met de ALT+TAB toets combinatie. Deze taak is een belangrijk en vereist onderdeel van het Windows Operating systeem

Advies Sluit **TaskSwitch.exe** niet. Het is een belangrijk onderdeel van Windows. Indien de taak problemen geeft, herstart het systeem. Blijft het probleem bestaan, scan dan uw computer met een virusscanner.

Bestands versies

Versie nummer	O.S.	MD5 Hash van TaskSwitch.exe	Risico
0.0.0.0	WIN_XP	EBD2EA535FC47D426D0C2FC7C7293534	

[Meer informatie over bestandsversies](#)
[Scan uw lopende processen automatisch](#) [Download de Agics Hashcheck](#)

Bijna hetzelfde. Maar dit is NIET altijd zo!

Wat ook voorkomt is dat er in kolom twee de **.exe file meerder malen voorkomt**. In dit geval bekijkt kolom één om zich ervan te gewissen of **de beide lijnen identisch** zijn, zo ja ene uitvinken! (svchost.exe) is bv. zo'n .exe-file.

Nog een regelmatige melding is, dat de gebruikte account NIET behoort tot de groep van beheerders accounts. Log in als ' Administrator ' of een beheerders account.

Voilà, dit was het dan!

Happy Tweaking en een snelle start!

Nuttige linken:

<http://www.computer-support.nl/Systeemtaken/Overzicht.php>

<http://www.processlibrary.com/>

<http://www.liutilities.com/products/wintaskspro/processlibrary/>



Pctuts-team en lezers voor de op- en aanmerkingen.