

# Windows 10 nog beter maken

## 01 Een startmenu voor de pc

Het nieuwe startmenu in Windows 10 is mooi, maar uiteindelijk toch vooral een compromis tussen een startmenu voor een pc en dat van een tablet. Classic Shell biedt ook op Windows 10 een volledig configureerbaar startmenu dat optimaal is voor bediening met de muis. Download Classic Shell. Classic Shell bestaat uit vier onderdelen, tijdens de installatie bepaal je van welke onderdelen jij gebruik wilt maken. Om alleen het startmenu te vervangen klik je op Classic Explorer en op Classic IE en kies daar **Entire feature will be unavailable** zodat er een rood kruisje verschijnt. Als de installatie is voltooid, klik je op **Start** en kies je het startmenu zoals jij het wilt hebben. Je hebt keuze uit **Classic style**, **Classic with two columns** en **Windows 7 Style**. Ook zijn er aanvullende opties voor de startknop en nog veel meer op de tabbladen **Basic Settings**, **Skins** en **Customize Start Menu**. Klik opnieuw op **Start** en je ziet hoe het Windows 10-compromis is vervangen. Rechtsklik op elk item dat je niet wilt en kies **Uit deze lijst verwijderen**. Om ouderwets een programma vast te zetten in de linkerkolom, klik je erop met de rechtermuisknop en kies je **Vastmaken aan menu Start (Classic Shell)**.



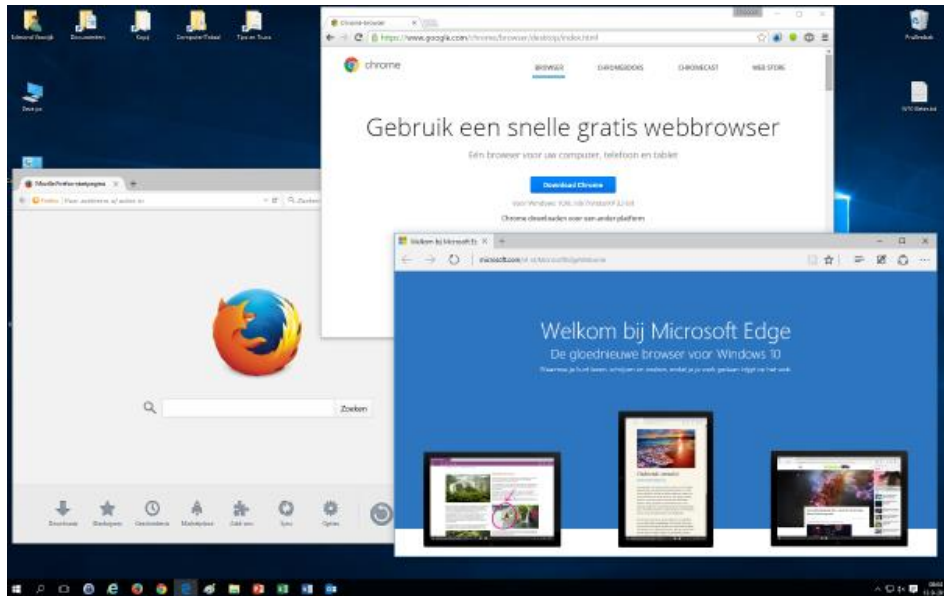
**Een volledig zelf ingericht Windows 7-startmenu op Windows 10 met Classic Shell.**

## 02 Edge

Edge is de nieuwe browser waarmee Microsoft, Firefox en Chrome beconcurrereert. Hoe succesvol het daarmee zal zijn, is afwachten want Edge kent nog wel wat beperkingen. Zo ondersteunt Edge bijvoorbeeld nog geen plug-ins en is het ook niet even handig dat je vastzit aan Bing als zoekmachine. Gelukkig is Windows 10 erg tolerant als het gaat om alternatieve browsers én hebben alle browsers inmiddels wel geleerd vooral niet de hele pc over te nemen maar gewoon een goede webbrowser te zijn. Niets hindert je daarom

om naast Edge ook Firefox en Chrome te installeren en een van beide ook tot je standaardbrowser te maken.

Je kunt dan Edge en vooral Bing gebruiken wanneer jij dat wilt, je zit erin elk geval niet meer aan vast. Firefox download je hier en Chrome hier. Start dan alle nieuwe browsers een voor een op, jouw favoriete browser als laatste. Doorloop met elke browser de configuratiewizard en maak van de laatste browser dan gelijk de standaardbrowser. Niet vergeten: de volgende keer dat je Edge start, zal deze vragen of het de standaardbrowser mag zijn, beantwoord die vraag met **Nee**.



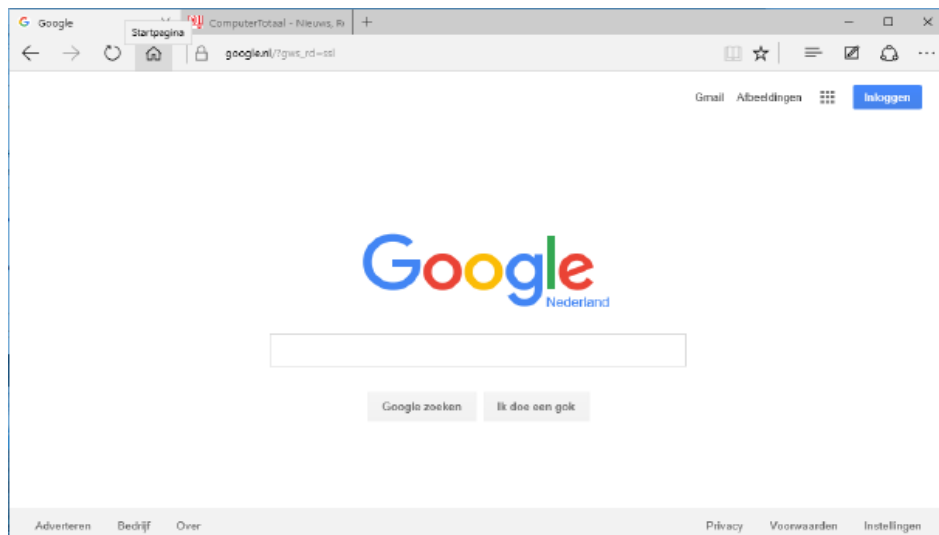
Installeer een of meer alternatieven voor Edge en maak een daarvan je standaardbrowser.

### 03 Toch Google in Edge

Vind je Edge best een fijne browser, dan kun je Edge een stukje bruikbaar maken door Google als startpagina te configureren. Start **Edge** en klik op de drie puntjes rechtsboven in de werkbalk. Ga naar **Instellingen** en blader naar **Openen met**.

Kies **Specifieke pagina of pagina's** en selecteer in de lijst met opties **Aangepast**. Klik dan in het vak **Een webadres invoeren** en typ daar **www.google.nl** en druk op Enter. Mogelijk staan er nu meer opstartpagina's genoemd, door achter de ongewenste op het **X-teken** te klikken, verwijder je ze uit de lijst.

Wat je nu nog moet doen, is de startpagina-knop toevoegen aan Edge, standaard staat die er namelijk niet. Blader omlaag in de instellingen van Edge en ga naar **Geavanceerde instellingen**. Zet **De knop Startpagina weergeven** op **Aan** en typ in het vak eronder **www.google.nl**. Bevestig met **Opslaan**. Klik nu buiten de instellingen van Edge om dit onderdeel te sluiten. Links naast de adresbalk van de browser zie je nu de knop voor de startpagina. Kik erop en je zult zien dat Edge een stuk bruikbaar is geworden.

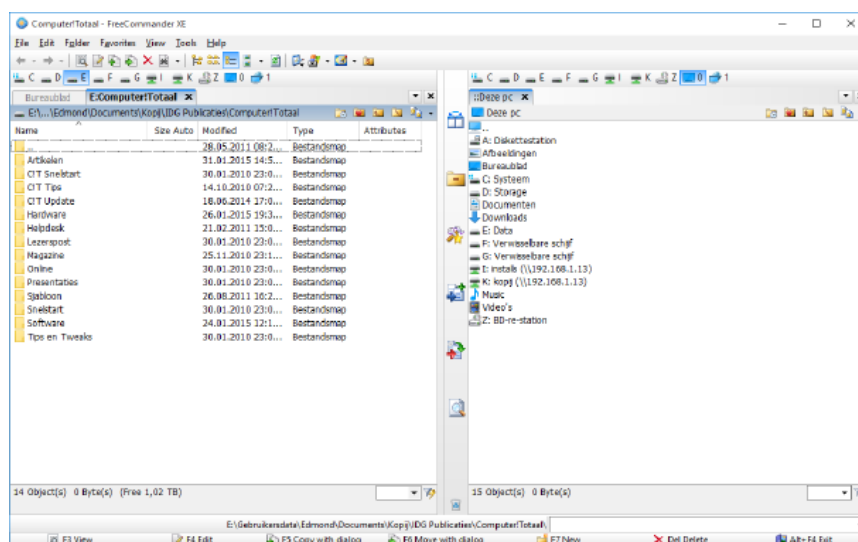


Maak Edge beter door Google en de startpagina-knop eraan toe te voegen.

## 04 Andere Verkenner

Het grootste drama in Windows 10 is misschien wel de Windows Verkenner. Een onderdeel dat je elke dag veel gebruikt, maar dat met elke nieuwe Windows-versie onoverzichtelijker wordt. Neem alleen de linkerkolom: ooit een fraai overzicht van alle harde schijven en enkele belangrijke mappen, nu een veel te lange en onlogisch gesorteerde (?) opsomming van mappen, schijven, documenten, online, offline, alles door elkaar. Raak jij ook de weg kwijt?

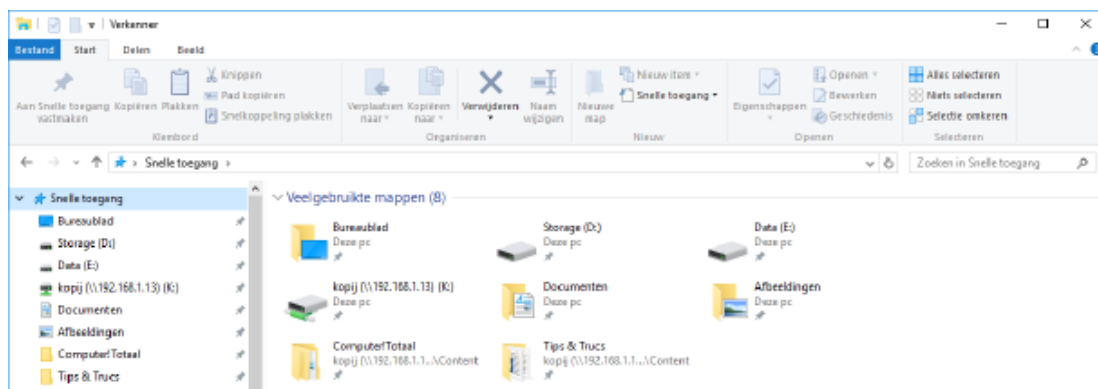
Bovendien, de verreweg meest gewenste vernieuwing van de Windows Insiders (de mensen die vooraf Windows 10 al getest hebben) zit er nog altijd niet in: de mogelijkheid om binnen de verkenner meerdere tabbladen geopend te hebben. Kortom, hier is herstelwerk nodig. Het aantal alternatieven voor de Windows Verkenner dat wel helpt snel bestanden en mappen te vinden en te kopiëren, is enorm. Zelf gebruiken we graag FreeCommander. Deze verkenner biedt tabs, een twee-panelen interface en een hele reeks krachtige functies voor beheer van bestanden en mappen.



Kies **FreeCommander** als je een overzichtelijke verkenner wilt zonder alle overbodige franjes van Microsoft.

## 05 Tem de Windows Verkenner

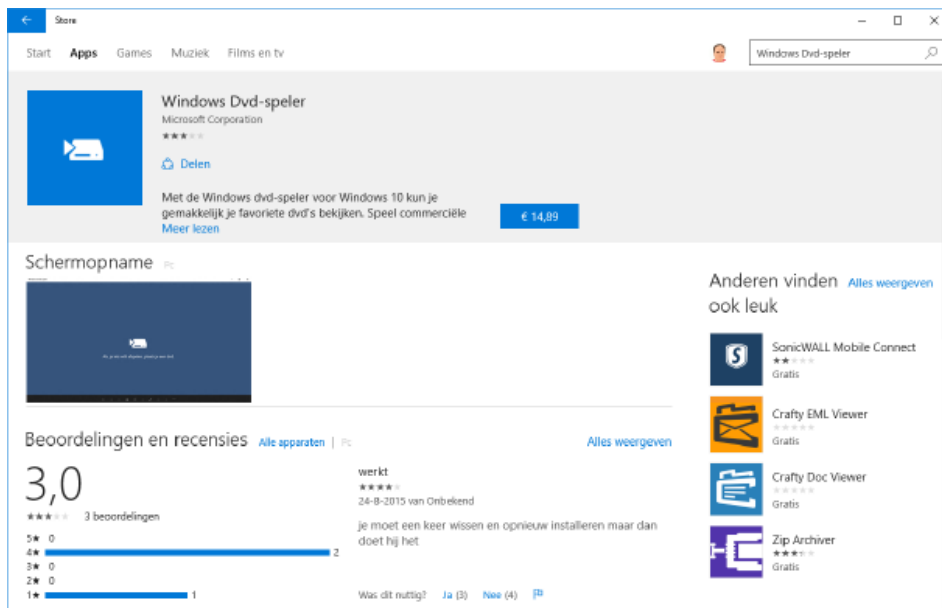
Wil je geen nieuwe bestandsbeheerder gebruiken, tem dan de Windows Verkenner. Klik met de rechtermuisknop in de linkerkolom van de Windows Verkenner, haal het vinkje weg bij **Alle mappen weergeven** en bij **Bibliotheken weergeven**. Klik dan bovenin op de werkbalk **Beeld** en kies **Opties > Map en Zoekopties wijzigen**. Op het tabblad **Algemeen** haal je de vinkjes weg bij **Recentelijk gebruikte bestanden weergeven in Snelle toegang** en ook bij **Recentelijk gebruikte mappen weergeven in Snelle toegang**. Gebruik vervolgens de Snelle toegang-functie om die stations en mappen die jij het meest gebruikt, direct boven in de verkenner te krijgen. Klik met de rechtermuisknop op een station of map in de lange lijst in de linkerkolom en kies dan **Aan snelle toegang toevoegen**. Deze mappen komen nu bovenaan in de linkerkolom te staan. Binnen deze selectie kun je de locaties verslepen om ze in een volgorde te zetten die voor jou handig is. Staat er een map bij de Snelle toegang die jij juist niet belangrijk vindt, klik dan op die map met de rechtermuisknop en kies **Van snelle toegang losmaken**. Zo kun je de lijst helemaal naar eigen voorkeur samenstellen. Ook nog handig: klik op op **Bestand > Algemeen** en kies bij **Verkenner openen in** voor **Deze pc**



Door wat opties aan te passen, kun je de Windows Verkenner uit Windows 10 aardig bruikbaar maken.

## 06 Dvd'tje spelen

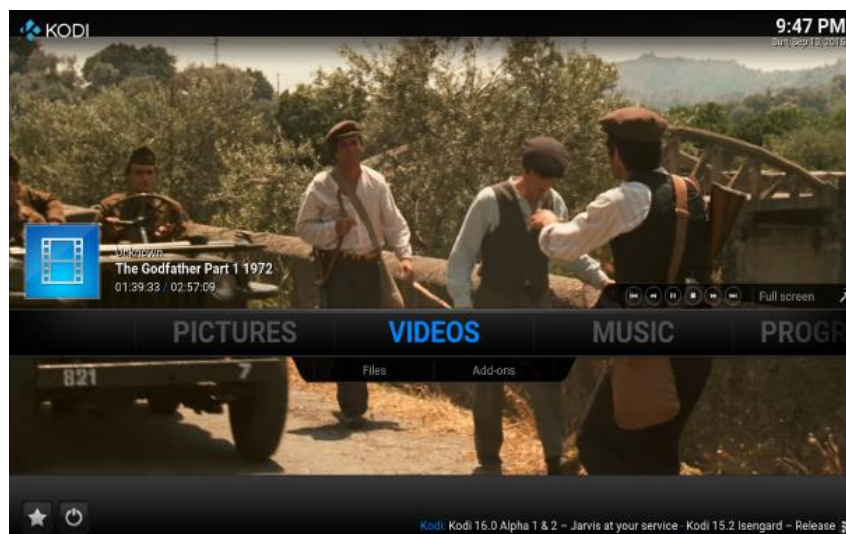
Wil je een dvd'tje kijken met Windows 10? Dan moet je volgens Microsoft de Windows dvd-speler-app gebruiken die je in de Windows Store kunt downloaden... na betaling van 15 euro! Gelukkig hebben we VLC media player: gratis, opensource en sowieso een betere mediaspeler dan die van Microsoft. VLC heeft veel functies: het speelt muziek, dvd's, blu-ray's, geripte media, streaming media en nog veel meer. Om een dvd af te spelen hoeft je alleen maar de schijf in de pc te stoppen en VLC te starten.



VLC is het betere alternatief voor Windows Media Player en voegt alles wat je wenst voor dvd's toe aan Windows 10.

## 07 Wel Media Center

De reden dat Windows 10 geen dvd kan afspelen is dat Microsoft is gestopt met Windows Media Center. Dit onderdeel was nog standaard in Windows 7 en 8, maar is in 10 helemaal verdwenen. Bij een upgrade wordt het verwijderd. Volgens Microsoft werd het te weinig gebruikt. Wil je toch een volwaardig systeem om films en muziek af te spelen en foto's te bekijken op Windows 10, kijk dan naar Kodi. Kodi is een opensource multimediasplatform dat beschikbaar is voor Windows, Linux, OS X, Android, iOS, Raspberry Pi en nog enkele exoten als BSD, IMX6 en Kodibuntu. Maar dus ook voor Windows, en dat werkt prima en lekker snel. Kodi speelt ook films af vanaf je harde schijf, usb-stick of NAS. Via diverse plug-ins kun je de lokale media koppelen aan online informatie zoals van IMDb, en ook ondertitels worden dan automatisch gevonden.



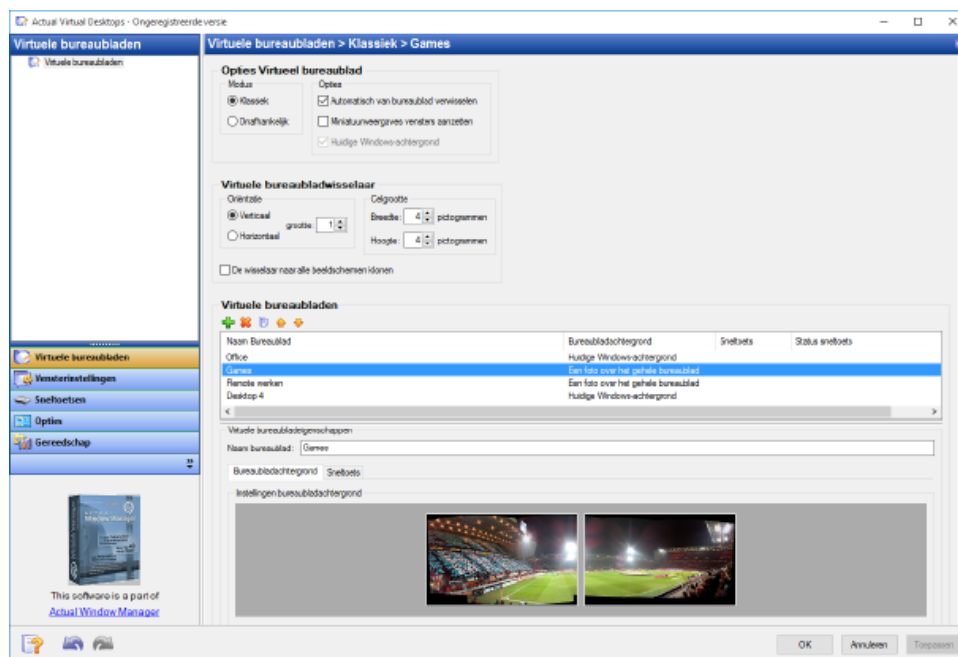
**Kodi** is een prima alternatief voor Windows Media Center en werkt prima in Windows 10.

## 08 Meerdere desktops

Een nieuwe functie in Windows 10 is de mogelijkheid virtuele desktops te starten. Elk bureaublad heeft dezelfde Start en Taakbalk, maar verder kun je op elk bureaublad bij elkaar horende programma's groeperen voor meer overzicht. Om een nieuwe virtuele desktop te starten, klik je op de **Taakweergave** (de derde knop vanaf links in de Taakbalk) of gebruik je de toetscombinatie Windows-toets+Tab.

Klik dan rechtsonder op **Nieuw Bureaublad** of druk op Windows-toets+Ctrl+D. Je kunt een programma op een ander bureaublad plaatsen door het er in de Taakweergave naartoe te slepen. Wisselen tussen virtuele bureaubladen doe je met Windows-toets+Ctrl+PijltjeLinks of PijltjeRechts.

Best mooi, maar opnieuw heeft Microsoft alleen de basisfuncties voorzien, veel extra's ontbreken. Zo kun je een virtueel bureaublad niet extra herkenbaar maken door het een eigen achtergrond te geven, en staan op de Taakbalk alle geopende programma's in plaats van alleen de programma's die op dat virtuele bureaublad geopend zijn. **Dexpot** biedt bijna alle opties die je maar wenst. Het programma is gratis voor privégebruik, tijdens de installatie krijg je eenmalig een advertentie te zien om ook andere software te installeren maar daartegen kun je gewoon nee zeggen. Alternatieven zijn Virtual Desktops van Actual Tools. Dit is iets beperkter maar ook iets gebruiksvriendelijker. En gebruik je graag opensource software, kijk dan naar **VirtuaWin**, dat echter al wel een paar jaar niet vernieuwd is.



**Actual Tools** Virtual Desktops is een mooi allround programma voor het gebruik van meerdere bureaubladen in Windows.



## 09 Eén configuratiescherm

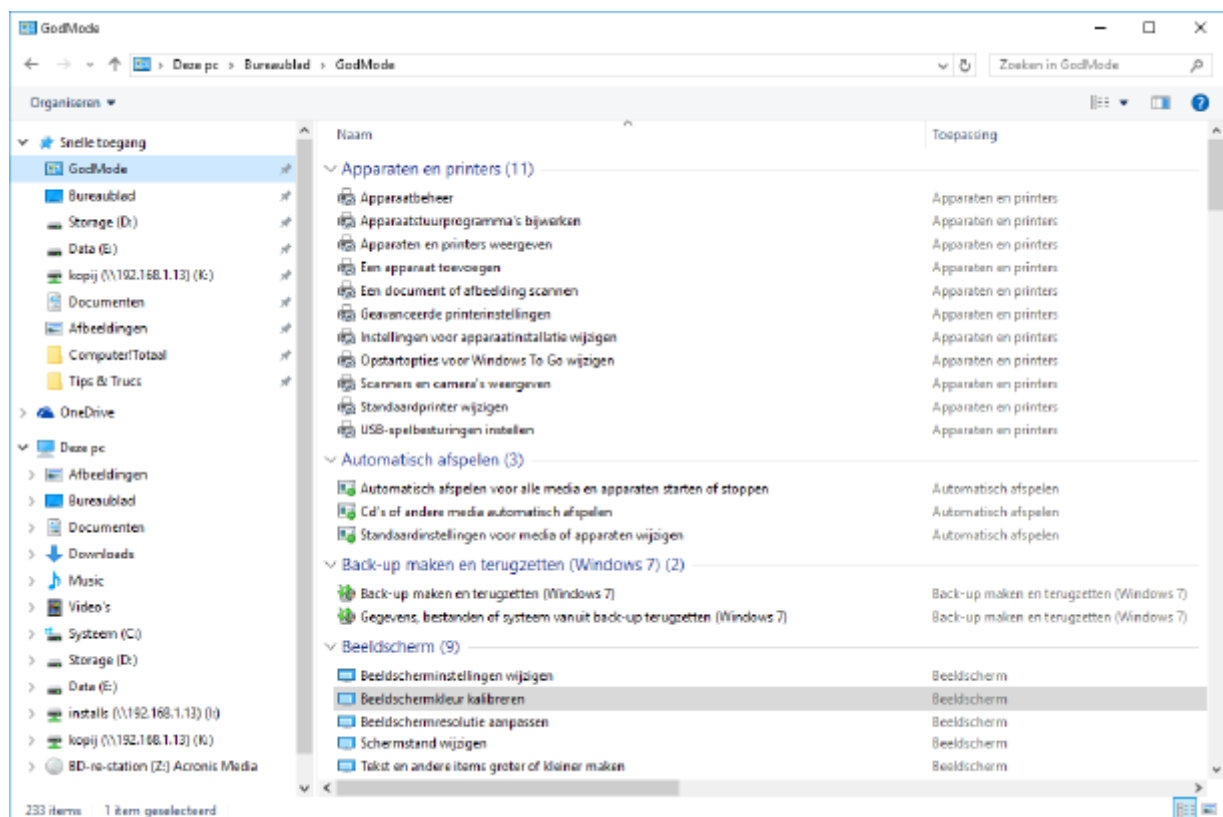
Een van de grootste missers in Windows 10 is dat alle systeeminstellingen nog altijd verspreid zitten over twee plekken: het Configuratiescherm én de Instellingen. Maar er is een oplossing. Klik met de rechtermuisknop op het bureaublad en kies

**Nieuw > Map**. Geef de map als naam:

**GodMode.** {ED7BA470-8E54-465E-825C-99712043E01C} en druk op Enter.

(Misschien minder goed te zien, maar achter GodMode. staat een spatie, waarna tussen de haken de reeks van cijfers en letters volgt). Je ziet dat je map nu niet meer het standaardpictogram heeft, maar veranderd is in het icoontje van het bekende Configuratiescherm.

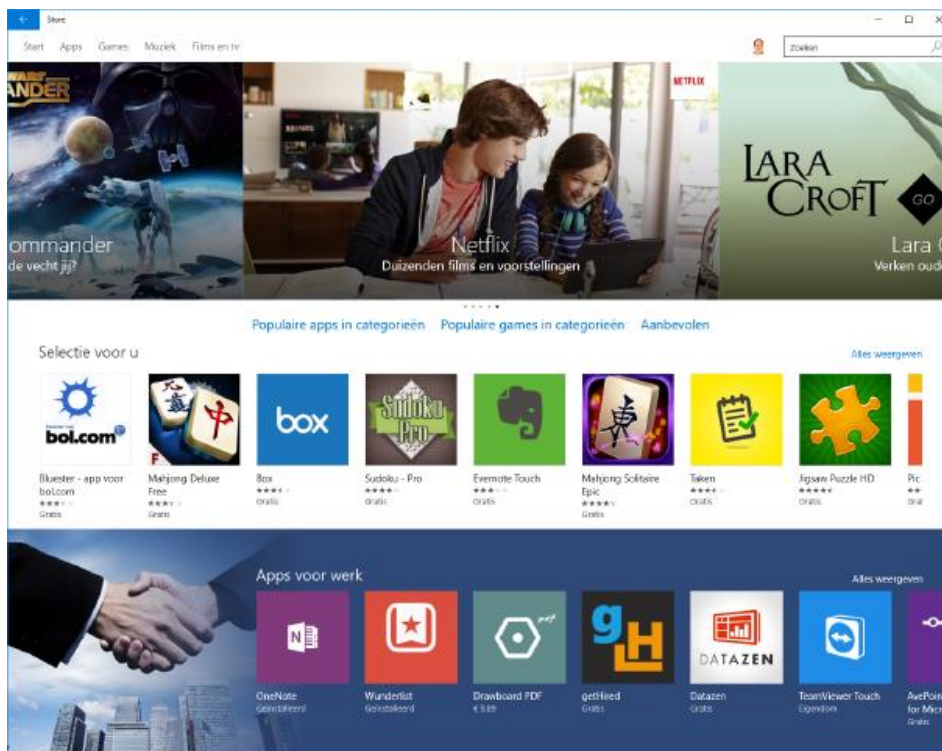
De GodMode-map is een map net als alle andere, je kunt hem overal naartoe verplaatsen, de map hoeft ook niet op het bureaublad te blijven. Wat wij hebben gedaan: de map ergens buiten het directe zicht neerzetten en vervolgens vastmaken aan de Snelle toegang in de Windows Verkenner. Zo kunnen we altijd gemakkelijk bij de instellingen van Windows.



Alle configuratieopties handig bij elkaar in één map dankzij de GodMode.

## De Windows Store

Er is één misser in Windows 10 waarvoor ook wij geen oplossing hebben en waarvoor we nederig moeten wachten tot Microsoft zijn zaakjes ooit wel voor elkaar heeft, en dat is de Windows Store. De werking van de Store is op zijn best gezegd rommelig en op zijn slechtst gezegd onbetrouwbaar. Apps willen soms niet installeren, verdwijnen zomaar tijdens het gebruik of crashen en missen dan de slimheid van gewone Windows-programma's om dan automatisch opnieuw te starten en het document dat je gebruikte of bewerkte te herstellen. Gelukkig nemen de meeste Windows-gebruikers de Store niet al te serieus en maken ze er nog nauwelijks gebruik van. Hopelijk werkt Microsoft ondertussen hard en maakt het deze winkel elke dag iets beter, maar zelfs dan zal het nog lange tijd duren.



De Windows Store heeft nog een lange weg te gaan.